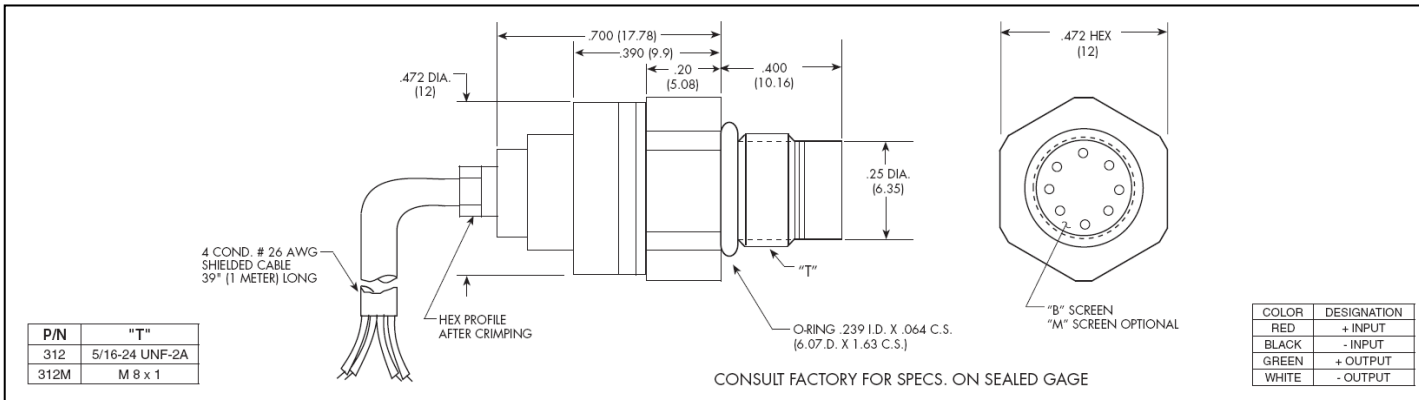


高温 IS® 压力传感器

XTEL-312 (M)系列

- 压力感应面小
- 无引线专利技术
- 高固有频率
- 无内部引线挠曲
- 极低的加速度灵敏度
- -65°F – +450°F宽工作温度范围

该传感器坚固，体积小，性价比高，安装方便。其设计采用了Kulite无引线专利技术，工作温度范围宽，并具有较高固有频率。



输入	0.35	0.7	1.7	3.5	7	17	35	70	140 BAR
压力量程	5	10	25	50	100	250	500	1000	2000 PSI
压力类型	绝压、表压、密封表压、差压					绝压、密封表压			
过载压力	2 倍额定压力最大到3000 PSI (210 BAR)								
破裂压力	3倍额定压力最大到3000 PSI (210 BAR)								
压力介质	所有非导电性液体或气体 (大多导电性介质请咨询厂商)								
额定激励电压	10 VDC/AC								
最大激励电压	15 VDC/AC								
输入阻抗	1000 Ohms (最小值)								
输出	1000 Ohms (名义值)								
输出阻抗	1000 Ohms (名义值)								
满量程输出 (FSO)	100 mV (名义值)								
零位输出	± 5 mV (典型值)								
综合非线性、迟滞性和重复性	± 0.1% FSO BFSL (典型值), ± 0.5% FSO (最大值) BFSL(Best-Fit Straight Line): 最佳拟合直线								
分辨率	无限小								
压力膜片固有频率 (KHz) (典型值)	150	175	240	300	380	550	700	1000	1400
加速度灵敏度 % FS/g									
垂直	1.5x10 ⁻³	1.0x10 ⁻³	5.0x10 ⁻⁴	3.0x10 ⁻⁴	1.5x10 ⁻⁴	1.0x10 ⁻⁴	6.0x10 ⁻⁵	4.5x10 ⁻⁵	2.0x10 ⁻⁵
横向	2.2x10 ⁻⁴	1.4x10 ⁻⁴	6.0x10 ⁻⁵	4.0x10 ⁻⁵	2.0x10 ⁻⁵	9.0x10 ⁻⁶	6.0x10 ⁻⁶	3.0x10 ⁻⁶	2.0x10 ⁻⁶
绝缘电阻	100 Megohm Min. @ 50 VDC								
环境参数	-65°F 到 +450°F (-55°C 到 +232°C)								
工作温度范围	+80°F 到 +450°F (+25°C 到 +232°C)								
补偿温度范围	± 1% FS/100°F (典型值)								
温度零点漂移	± 1% /100°F (典型值)								
温度灵敏度漂移	100g Peak, Sine up to 5000 Hz								
线性振动	100% 相对湿度								
湿度	20,000g, 100µ sec.								
机械冲击	4 芯26 AWG 屏蔽电缆 1米长								
物理参数	17 克 (最大值) 不包括电缆								
电气连接	惠斯登全桥硅绝缘无引线专利技术								
重量	80Inch-Pounds (最大值) (6Nm)								
压力感应原理									
安装扭矩									

注: 可定制压力量程、精度和外形尺寸。图中单位尺寸为英寸(括号中为毫米)。因技术改进引起的指标变化恕不另行通知。修改版本(B)